

RESIDENCE

EL BOCA-BOCA

PERPIGNAN - LOI MALRAUX

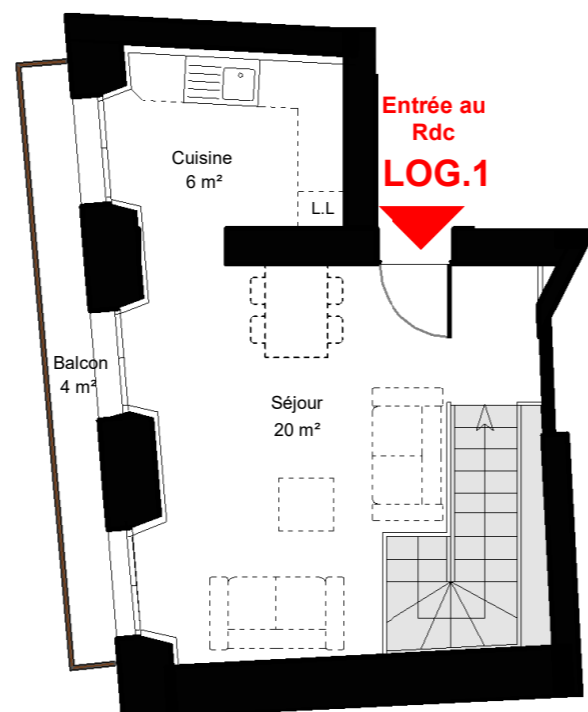
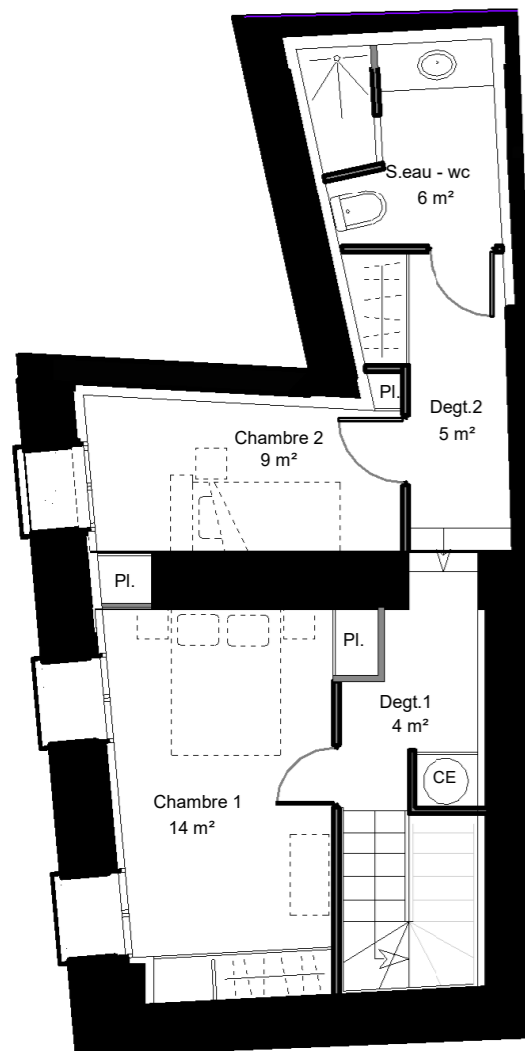
1 Rue Antoine Queya



15 appartements



Appartement n°1 - DUPLEX



Plans commerciaux pouvant faire l'objet de modifications dues à des impératifs d'ordre techniques, administratifs ou nominatifs.
Les côtes ou surfaces sont données à titre indicatif avant l'établissement des plans définitifs.

RESIDENCE

EL BOCA - BOCA

1 rue Antoine Queya 66000 PERPIGNAN

APPARTEMENT n° 1 duplex

TYPE	T3 duplex
NIVEAUX	Rez de chaussée et Niveau 1

SURFACE HABITABLE

REZ DE CHAUSSEE

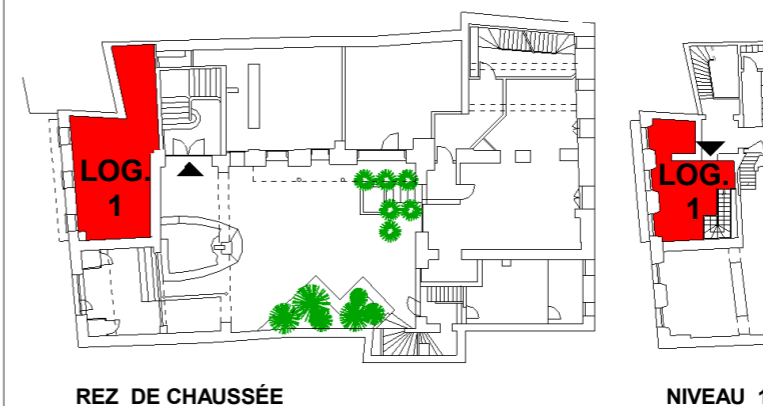
Chambre 1	14.00 m ²
Chambre 2	9.00 m ²
Salle d'eau - wc	6.00 m ²
Dégagement 1	4.00 m ²
Dégagement 2	5.00 m ²
Sous total rdc	38 m²

NIVEAU 1

Séjour	20.00 m ²
Cuisine	6.00 m ²
Sous total niv.1	26 m²

TOTAL 64 m²

Balcon	4.00 m ²
--------	---------------------

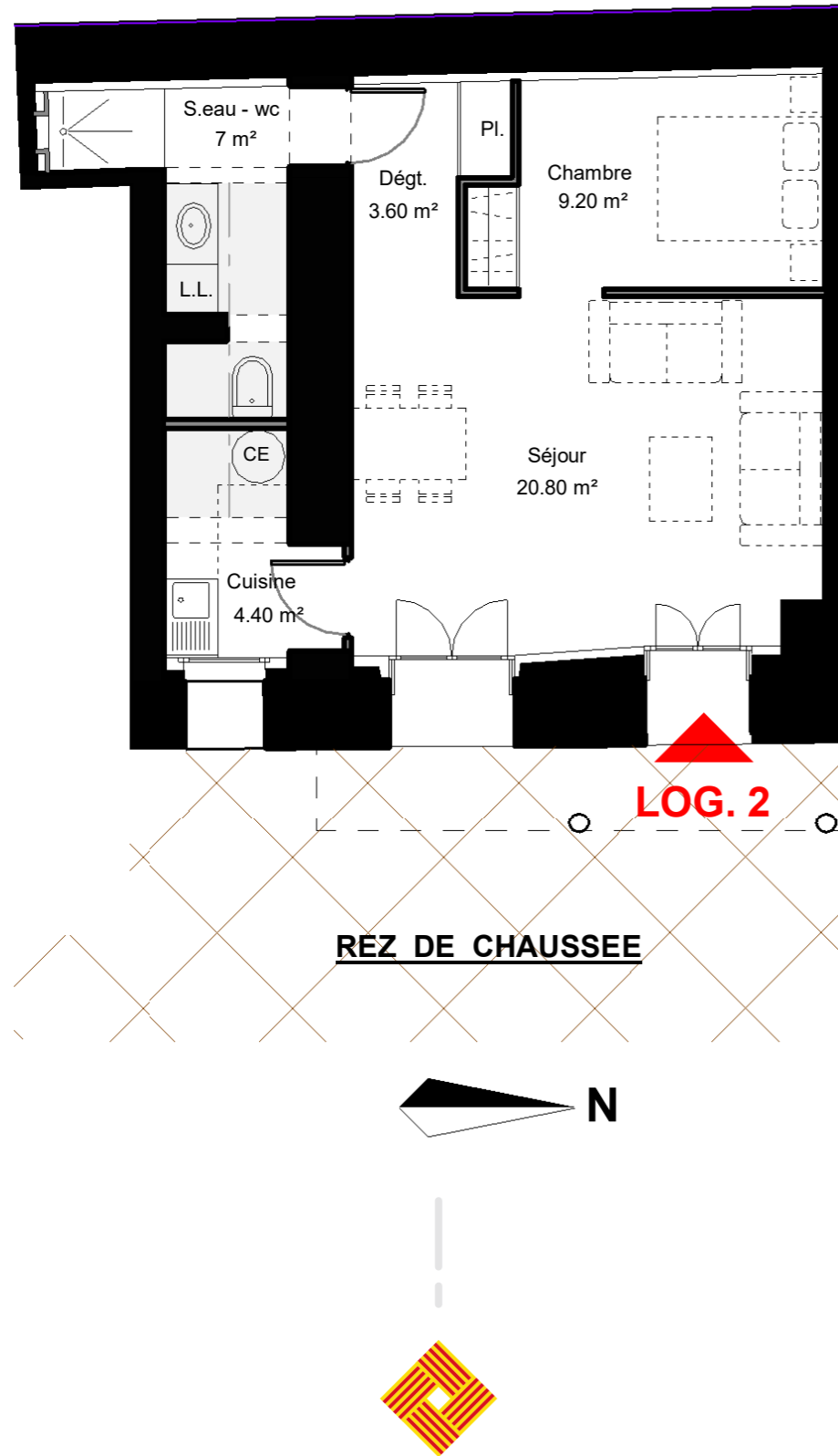


MAI 2022



Appartement n°2

--



Plans commerciaux pouvant faire l'objet de modifications dues à des impératifs d'ordre techniques, administratifs ou nominatifs. Les côtes ou surfaces sont données à titre indicatif avant l'établissement des plans définitifs.

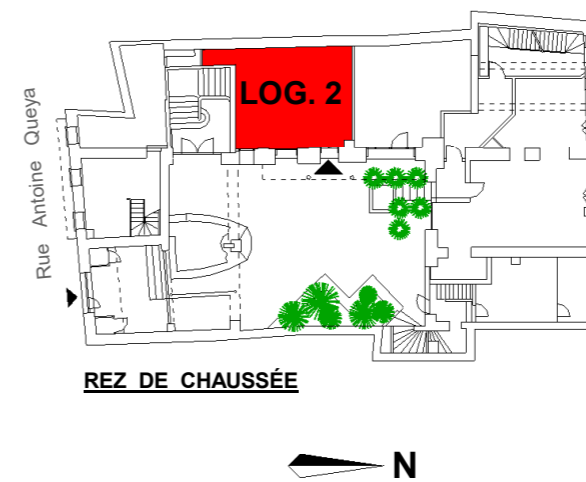
RESIDENCE
EL BOCA - BOCA
 1 rue Antoine Queya 66000 PERPIGNAN

APPARTEMENT n° 2

TYPE	T1 bis
NIVEAU	Rez de chaussée

SURFACE HABITABLE

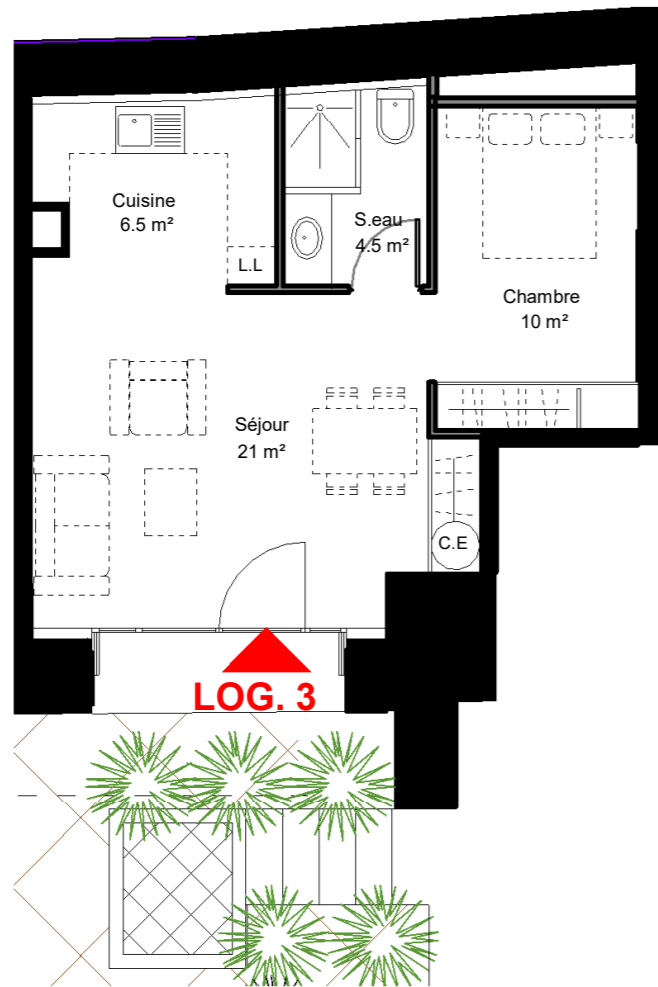
Séjour	20.80 m ²
Cuisine	4.40 m ²
Chambre	9.20 m ²
Salle d'eau - wc	7.00 m ²
Dégagement	3.60 m ²
TOTAL	45 m²



MAI 2022



Appartement n°3



REZ DE CHAUSSEE



Plans commerciaux pouvant faire l'objet de modifications dues à des impératifs d'ordre techniques, administratifs ou nominatifs. Les côtes ou surfaces sont données à titre indicatif avant l'établissement des plans définitifs.

RESIDENCE

EL BOCA - BOCA

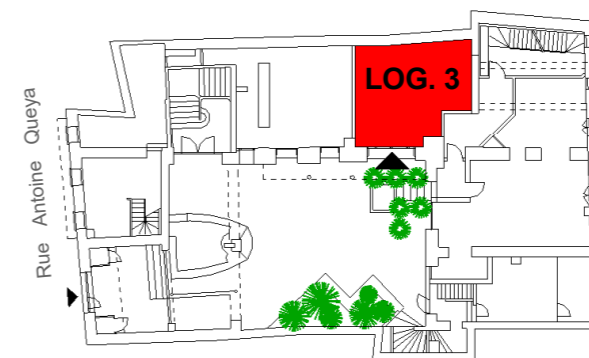
1 rue Antoine Queya 66000 PERPIGNAN

APARTEMENT n° 3

TYPE	T1 bis
NIVEAU	Rez de chaussée

SURFACE HABITABLE

Séjour	21.00 m²
Cuisine	6.50 m²
Chambre	10.00 m²
Salle d'eau - wc	4.50 m²
TOTAL	42 m²



REZ DE CHAUSSEE

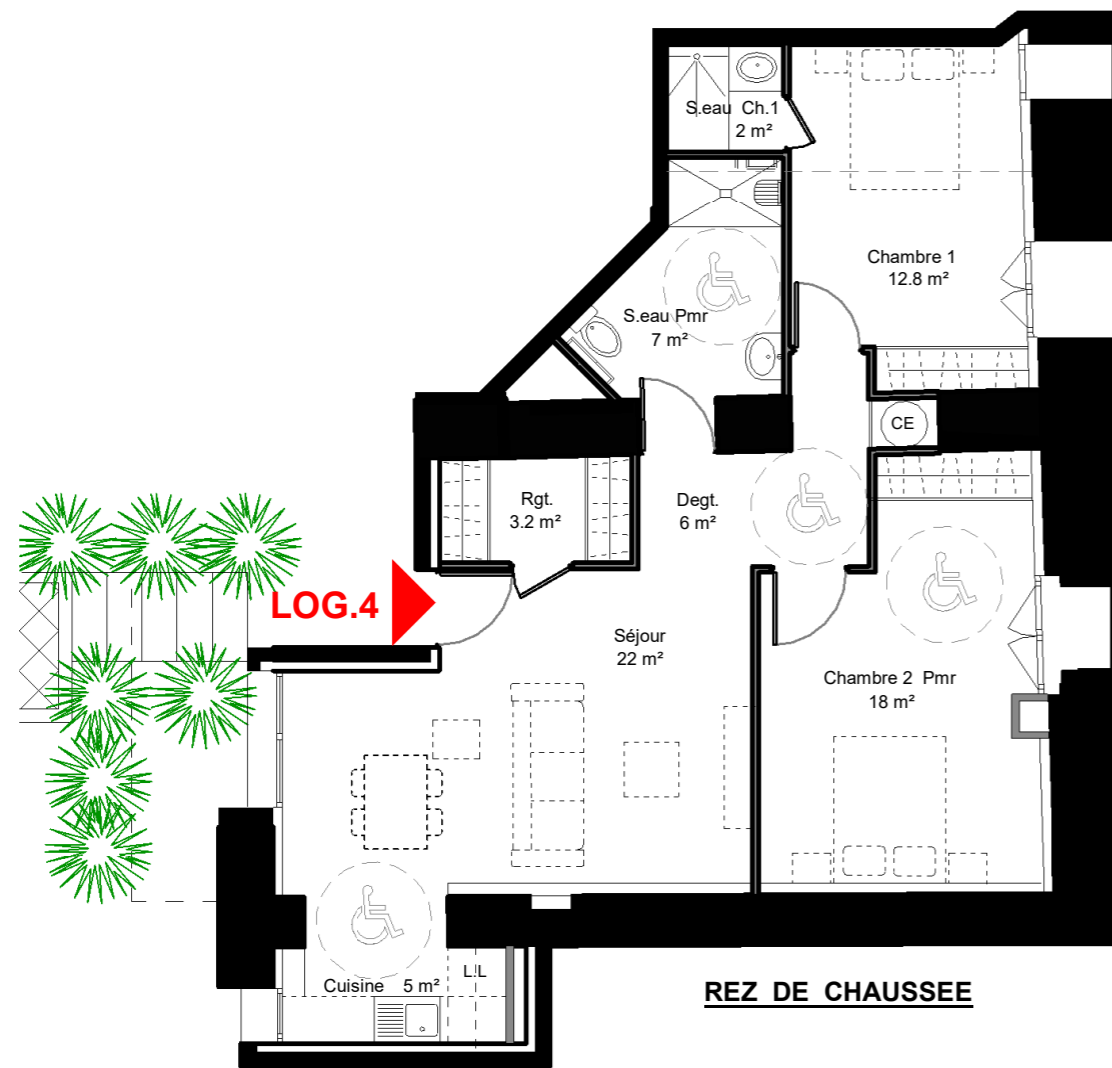


MAI 2022



Appartement n°4 - PMR

--



REZ DE CHAUSSEE



Plans commerciaux pouvant faire l'objet de modifications dues à des impératifs d'ordre techniques, administratifs ou nominatifs. Les côtes ou surfaces sont données à titre indicatif avant l'établissement des plans définitifs.

RESIDENCE
EL BOCA - BOCA
 1 rue Antoine Queya 66000 PERPIGNAN

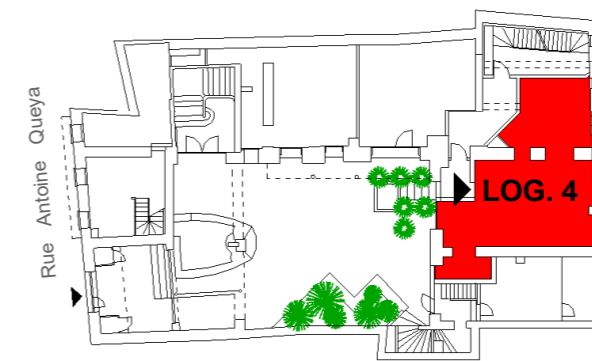
APPARTEMENT n° 4 Pmr

TYPE	T3
NIVEAU	Rez de chaussée

SURFACE HABITABLE

Séjour	22.00 m ²
Cuisine	5.00 m ²
Chambre 1	12.80 m ²
Chambre 2 Pmr	18.00 m ²
Salle d'eau - wc Pmr	7.00 m ²
Salle d'eau Ch.1	2.00 m ²
Rangement	3.20 m ²
Dégagement	6.00 m ²

TOTAL 76 m²



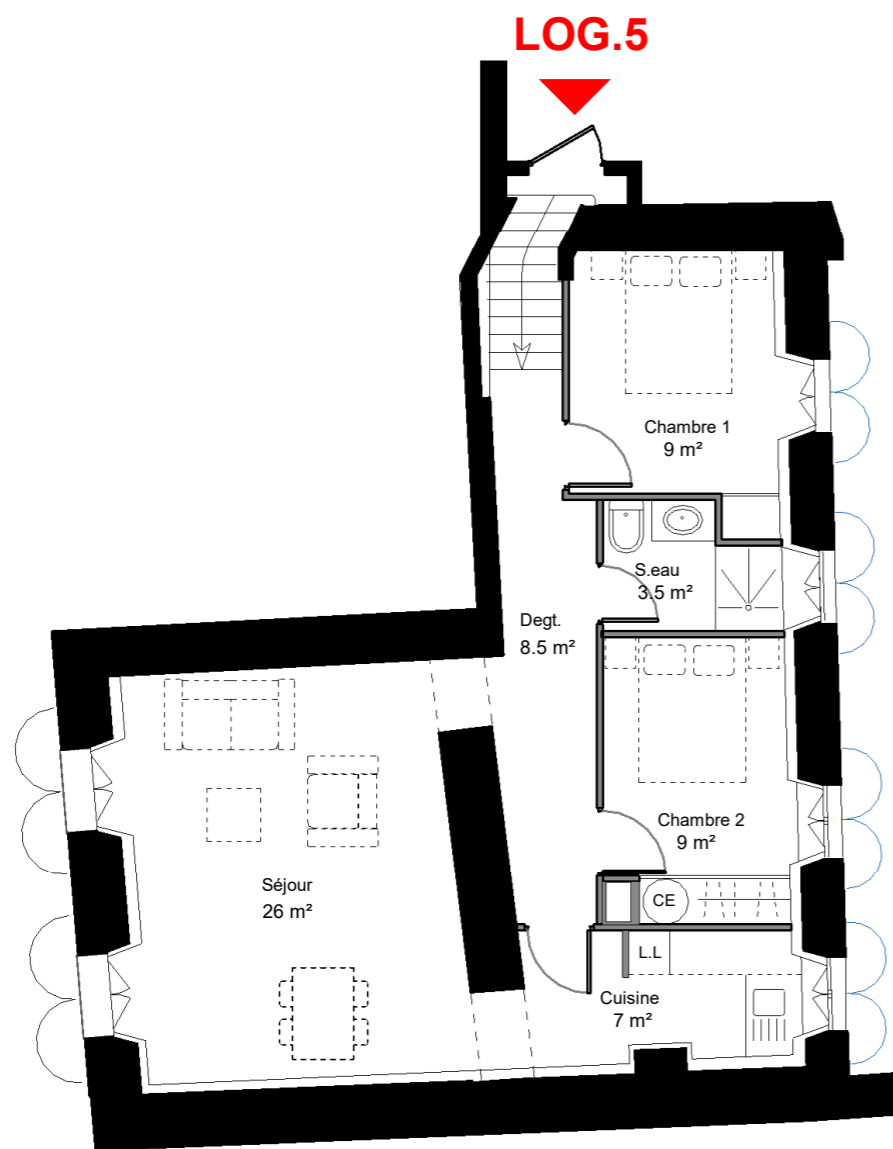
REZ DE CHAUSSEE



MAI 2022



Appartement n°5



NIVEAU 1bis



Plans commerciaux pouvant faire l'objet de modifications dues à des impératifs d'ordre techniques, administratifs ou nominatifs. Les côtes ou surfaces sont données à titre indicatif avant l'établissement des plans définitifs.

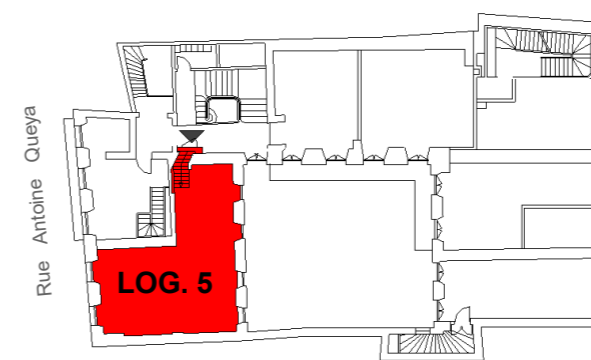
RESIDENCE
EL BOCA - BOCA
 1 rue Antoine Queya 66000 PERPIGNAN

APPARTEMENT n° 5

TYPE	T3
NIVEAU	Niveau 1bis

SURFACE HABITABLE

Séjour	26.00 m ²
Cuisine	7.00 m ²
Chambre 1	9.00 m ²
Chambre 2	9.00 m ²
Salle d'eau - wc	3.50 m ²
Dégagement	8.50 m ²
TOTAL	63 m²



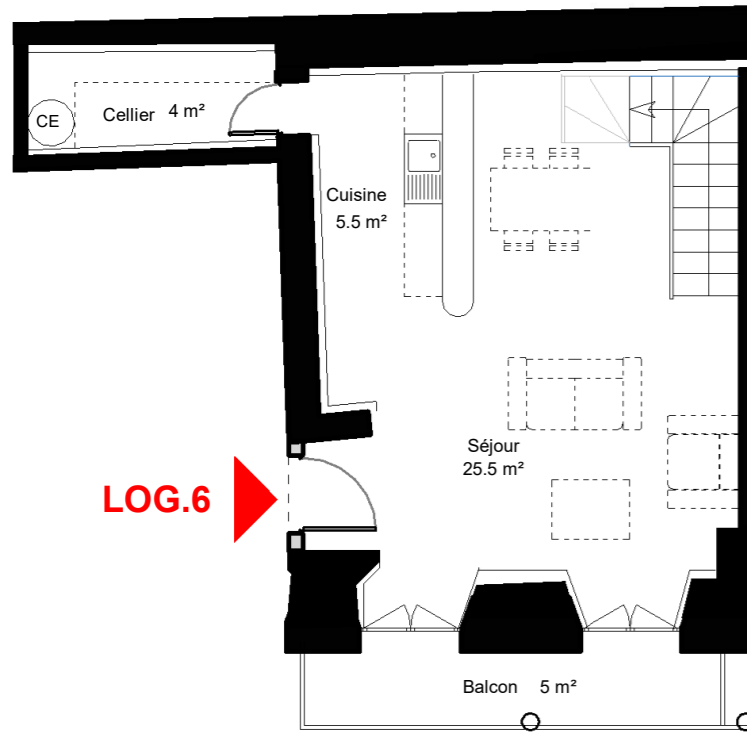
NIVEAU 1bis

MAI 2022

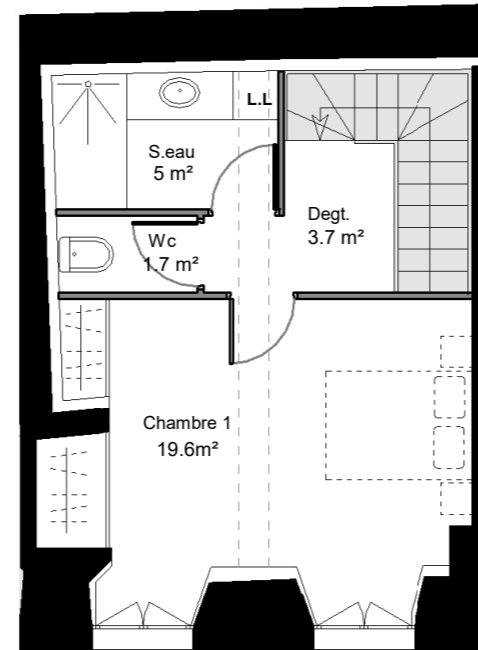


Appartement n°6 - DUPLEX

--



NIVEAU 1



NIVEAU 1bis



Plans commerciaux pouvant faire l'objet de modifications dues à des impératifs d'ordre techniques, administratifs ou nominatifs. Les côtes ou surfaces sont données à titre indicatif avant l'établissement des plans définitifs.

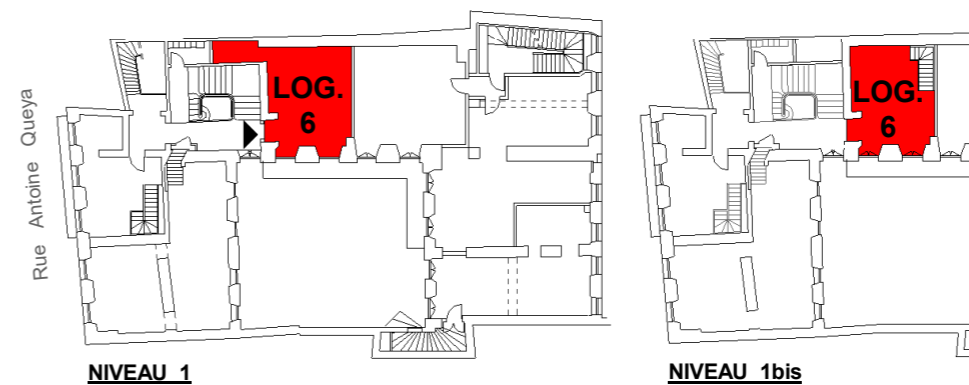
RESIDENCE
EL BOCA - BOCA
 1 rue Antoine Queya 66000 PERPIGNAN

APPARTEMENT n° 6 duplex

TYPE	T2 duplex
NIVEAUX	Niveaux 1 et 1bis

SURFACE HABITABLE

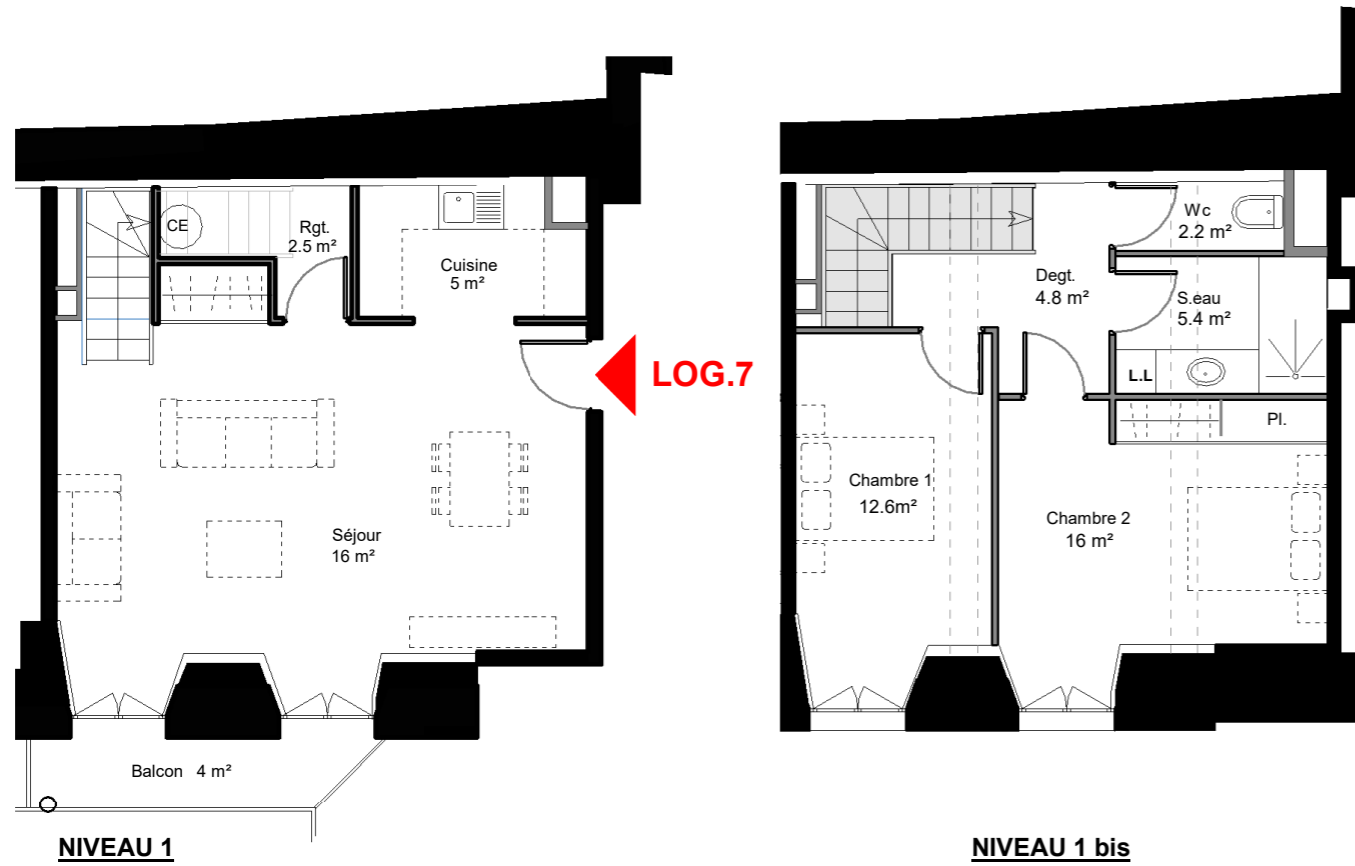
NIVEAU 1	
Séjour	25.50 m ²
Cuisine	5.50 m ²
Cellier	4.00m ²
Sous total niv.1	35 m²
NIVEAU 1bis	
Chambre 1	19.60 m ²
Salle d'eau	5.00 m ²
Wc	1.70 m ²
Dégagement	3.70 m ²
Sous total niv.1bis	30 m²
TOTAL	65 m²
Balcon	5.00 m ²



MAI 2022



Appartement n°7 - DUPLEX



Plans commerciaux pouvant faire l'objet de modifications dues à des impératifs d'ordre techniques, administratifs ou nominatifs.
Les côtes ou surfaces sont données à titre indicatif avant l'établissement des plans définitifs.

RESIDENCE EL BOCA - BOCA

1 rue Antoine Queya 66000 PERPIGNAN

APPARTEMENT n° 7 duplex

TYPE	T3 duplex
NIVEAUX	Niveaux 1 et 1bis

SURFACE HABITABLE

NIVEAU 1

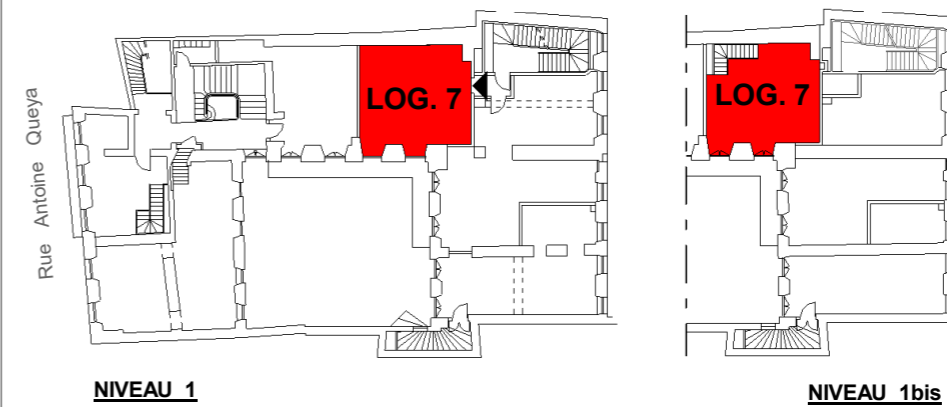
Séjour	35.50 m ²
Cuisine	5.00 m ²
Rangement	2.50 m ²
Sous total niv.1	43 m²

NIVEAU 1bis

Chambre 1	12.60 m ²
Chambre 2	16.00 m ²
Salle d'eau	5.40 m ²
Wc	2.20 m ²
Dégagement	4.80 m ²
Sous total niv.1 bis	41 m²

TOTAL 84 m²

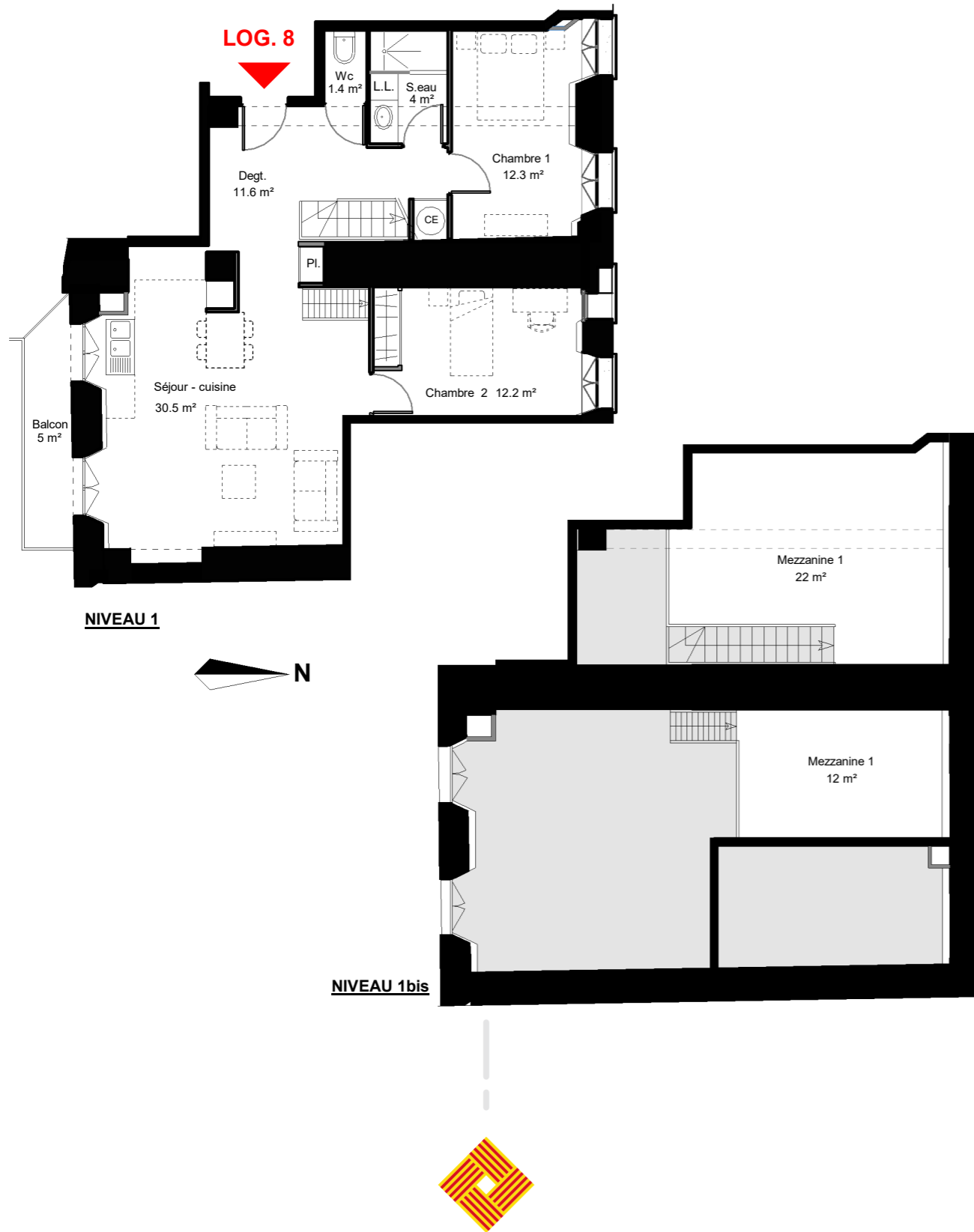
Balcon 4.00 m²



MAI 2022



Appartement n°8 - DUPLEX

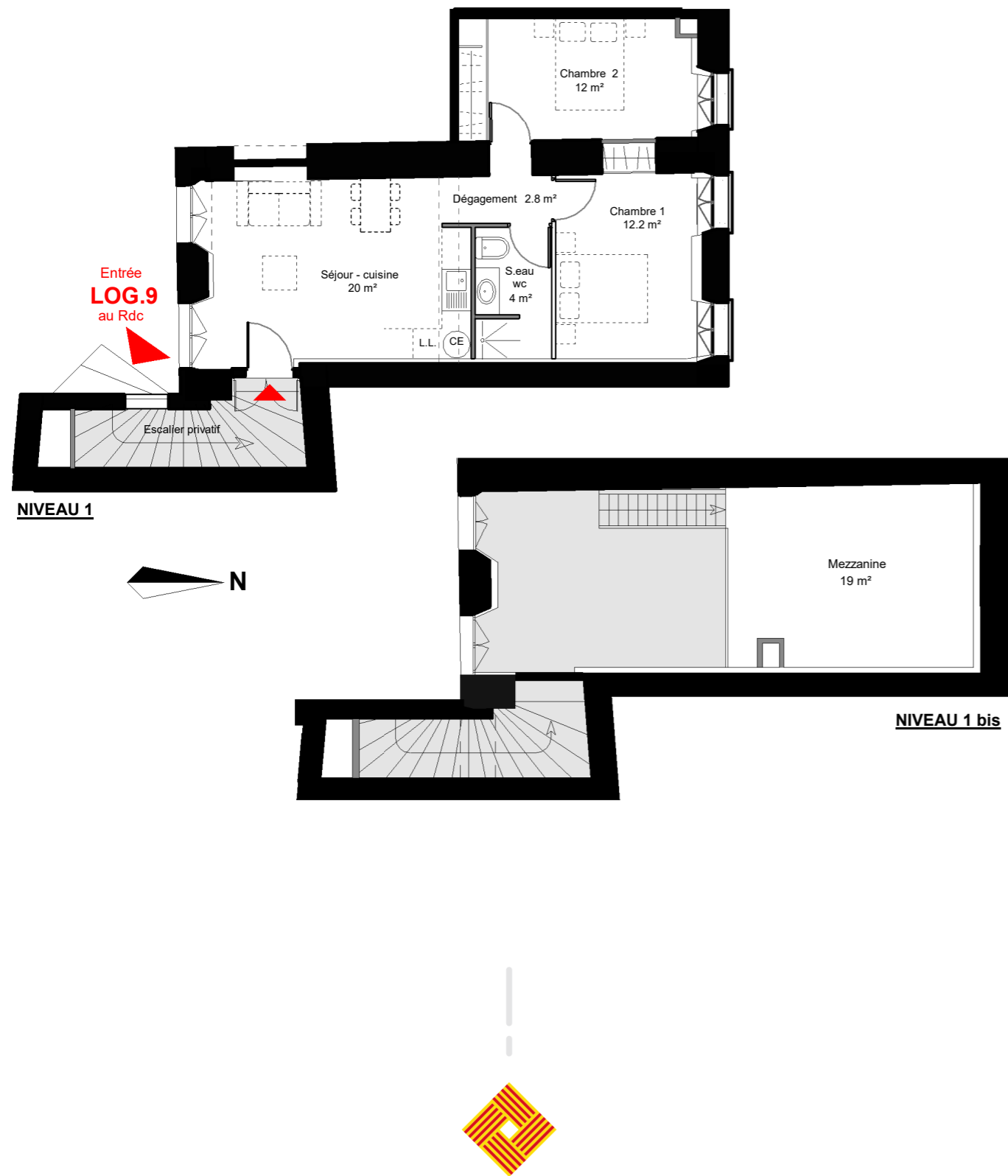


RESIDENCE	
EL BOCA - BOCA	
1 rue Antoine Queya 66000 PERPIGNAN	
APPARTEMENT n° 8 duplex	
TYPE	T3 bis duplex
NIVEAUX	Niveaux 1 et 1bis
SURFACE HABITABLE	
NIVEAU 1	
Séjour - cuisine	30.50 m ²
Chambre 1	12.30 m ²
Chambre 2	12.20 m ²
Salle d'eau	4.00 m ²
Wc	1.40 m ²
Dégagement	11.60 m ²
Sous total niv.1	72 m²
NIVEAU 1bis	
Mezzanine 1	22.00 m ²
Mezzanine 2	12.00 m ²
Sous total niv.1bis	34 m²
TOTAL	106 m²
Balcon	5.00 m ²
MAI 2022	

Plans commerciaux pouvant faire l'objet de modifications dues à des impératifs d'ordre techniques, administratifs ou nominatifs. Les côtes ou surfaces sont données à titre indicatif avant l'établissement des plans définitifs.



Appartement n°9 - DUPLEX



Plans commerciaux pouvant faire l'objet de modifications dues à des impératifs d'ordre techniques, administratifs ou nominatifs.
Les côtes ou surfaces sont données à titre indicatif avant l'établissement des plans définitifs.

RESIDENCE EL BOCA - BOCA

1 rue Antoine Queya 66000 PERPIGNAN

APPARTEMENT n° 9 duplex

TYPE	T3 bis duplex
NIVEAUX	Niveaux 1 et 1bis

SURFACE HABITABLE

NIVEAU 1

Séjour - cuisine	20.00 m ²
Chambre 1	12.20 m ²
Chambre 2	12.00 m ²
Salle d'eau - wc	4.00 m ²
Dégagement	2.80 m ²

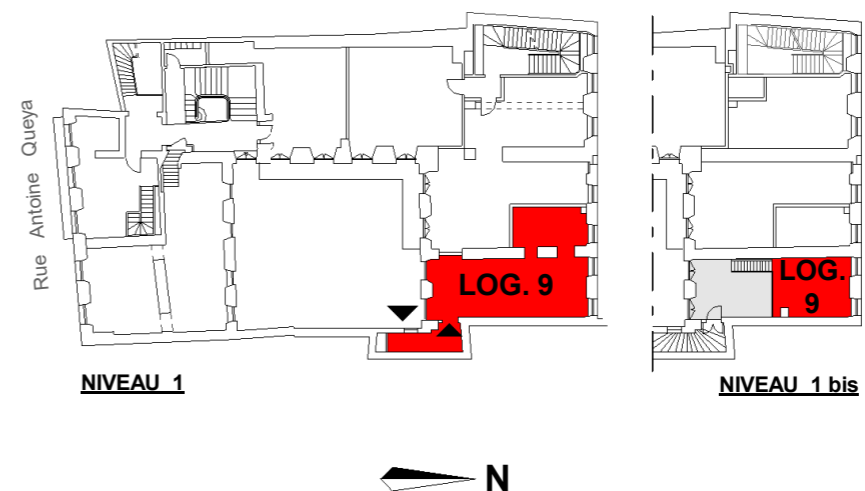
Sous total niv.1 51 m²

NIVEAU 1bis

Mezzanine	19.00 m ²
-----------	----------------------

Sous total niv.1bis 19 m²

TOTAL 70 m²

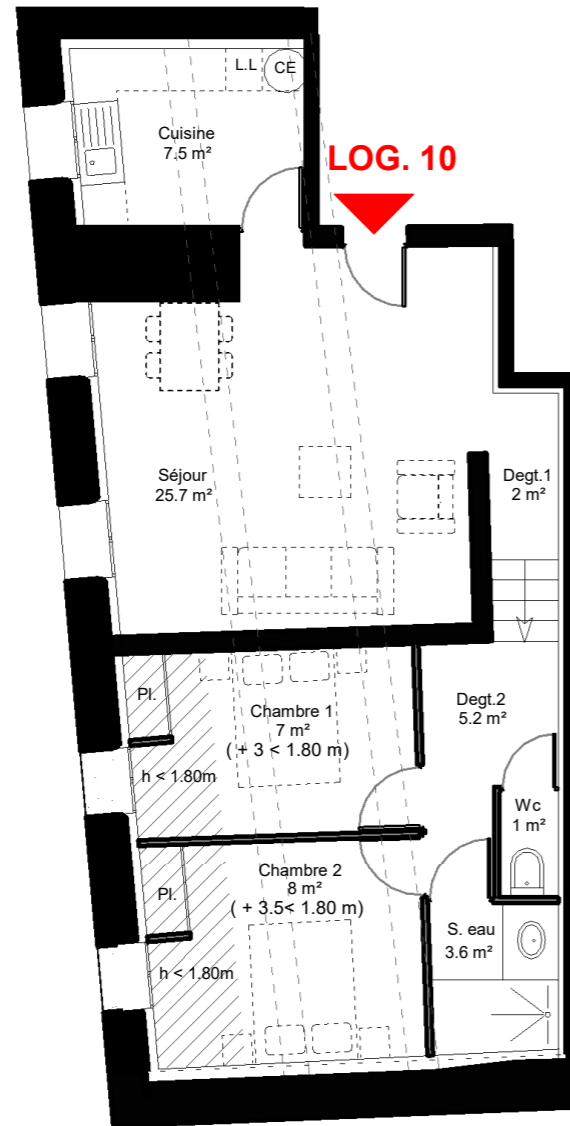


MAI 2022



Appartement n°10

--



NIVEAU 2



Plans commerciaux pouvant faire l'objet de modifications dues à des impératifs d'ordre techniques, administratifs ou nominatifs. Les côtes ou surfaces sont données à titre indicatif avant l'établissement des plans définitifs.

RESIDENCE

EL BOCA - BOCA

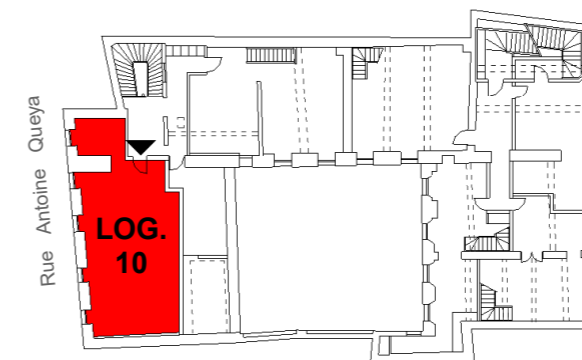
1 rue Antoine Queya 66000 PERPIGNAN

APPARTEMENT n° 10

TYPE	T3
NIVEAU	Niveau 2

SURFACE HABITABLE

Séjour	25.70 m ²
Cuisine	7.50 m ²
Chambre 1	7.00 m ² + 3.0 m ² < 1.80
Chambre 2	8.00 m ² + 3.5 m ² < 1.80
Salle d'eau	3.60 m ²
Wc	1.00 m ²
Dégagement 1	2.00 m ²
Dégagement 2	5.20 m ²
TOTAL	60 m² + 6.5 m² < 1.80



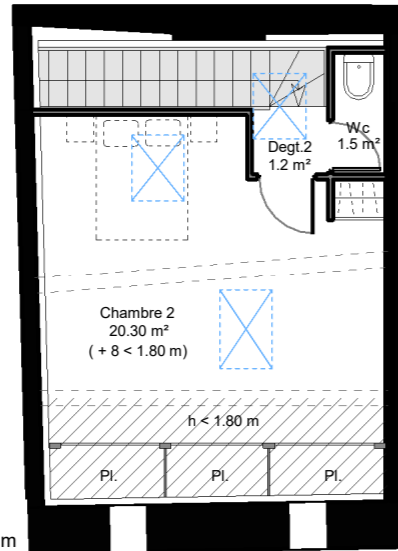
NIVEAU 2



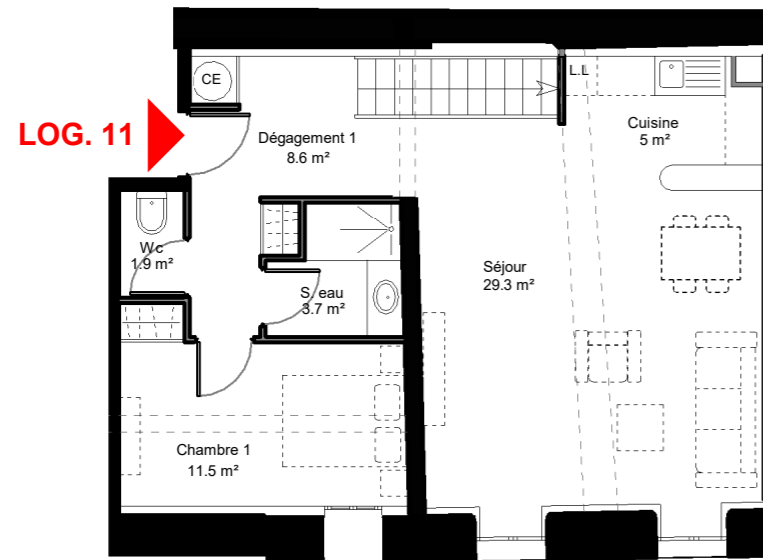
MAI 2022



Appartement n°11 - DUPLEX



NIVEAU 3 23 m² + 8 m² < 1.80 m



NIVEAU 2 60 m²



Plans commerciaux pouvant faire l'objet de modifications dues à des impératifs d'ordre techniques, administratifs ou nominatifs. Les côtes ou surfaces sont données à titre indicatif avant l'établissement des plans définitifs.

RESIDENCE

EL BOCA - BOCA

1 rue Antoine Queya 66000 PERPIGNAN

APPARTEMENT n° 11 duplex

TYPE

T3

NIVEAUX

Niveaux 2 et 3

SURFACE HABITABLE

NIVEAU 2

Séjour	29.30 m ²
Cuisine	5.00 m ²
Chambre 1	11.50 m ²
Salle d'eau	3.70 m ²
Wc	1.90 m ²
Dégagement 1	8.60 m ²

Sous total niv.2 60 m²

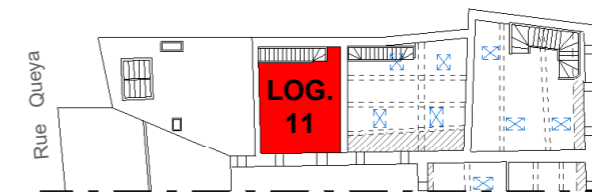
NIVEAU 3

Chambre 2	20.30 m ² + 8 m ² < 1.80
Wc	1.50 m ²
Dégagement 2	1.20 m ²

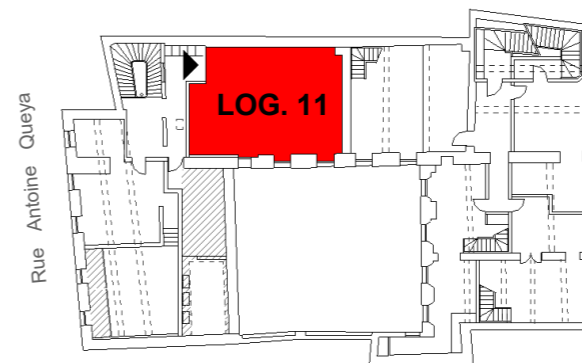
Sous total niv.3 23 m² + 8 m² < 1.80

TOTAL

83 m² + 8 m² < 1.80



NIVEAU 3



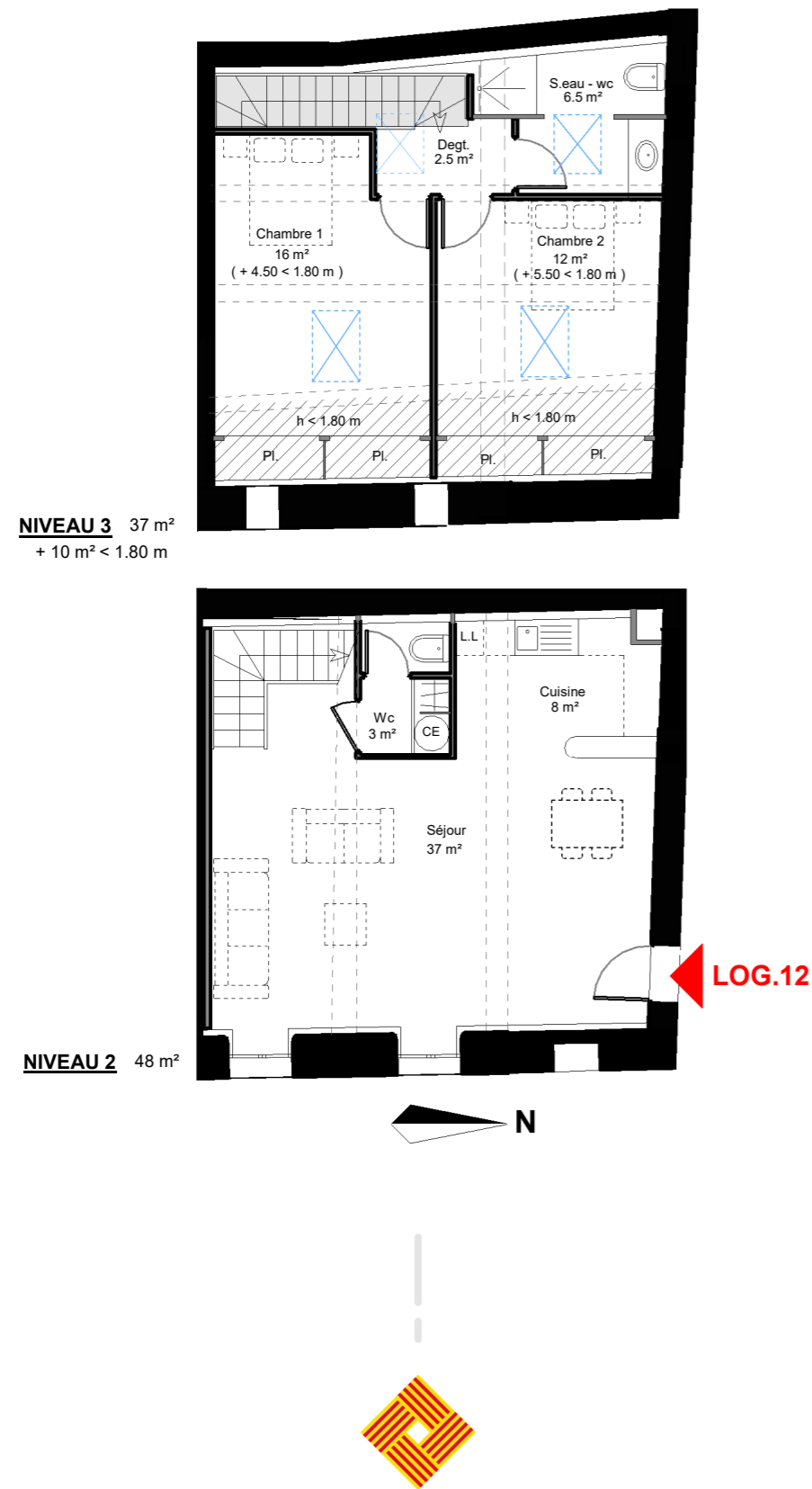
NIVEAU 2



MAI 2022



Appartement n°12 - DUPLEX



RESIDENCE
EL BOCA - BOCA
 1 rue Antoine Queya 66000 PERPIGNAN

APPARTEMENT n° 12 duplex

TYPE	T3
NIVEAUX	Niveaux 2 et 3

SURFACE HABITABLE

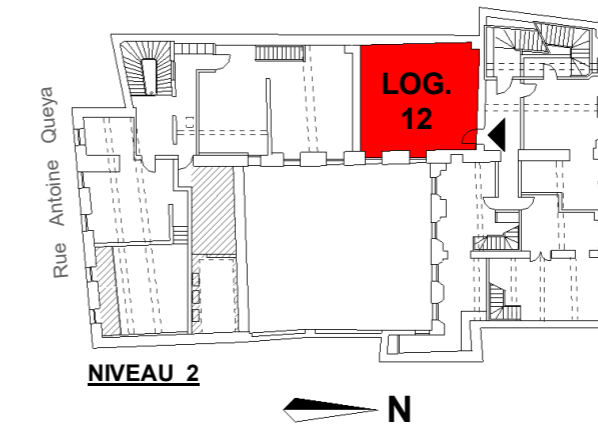
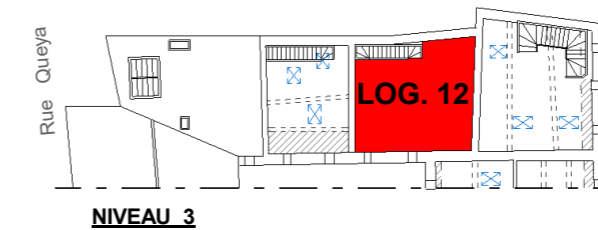
NIVEAU 2

Séjour	37.00 m ²
Cuisine	8.00 m ²
Wc - vestiaire	3.00 m ²
Sous total niv.2	48 m²

NIVEAU 3

Chambre 1	16.00 m ² + 4.5 m ² < 1.80
Chambre 2	12.00 m ² + 5.5 m ² < 1.80
S.eau - wc	6.50 m ²
Dégagement	2.50 m ²
Sous total niv.3	37 m² + 10 m² < 1.80

TOTAL	85 m² + 10 m² < 1.80
--------------	--

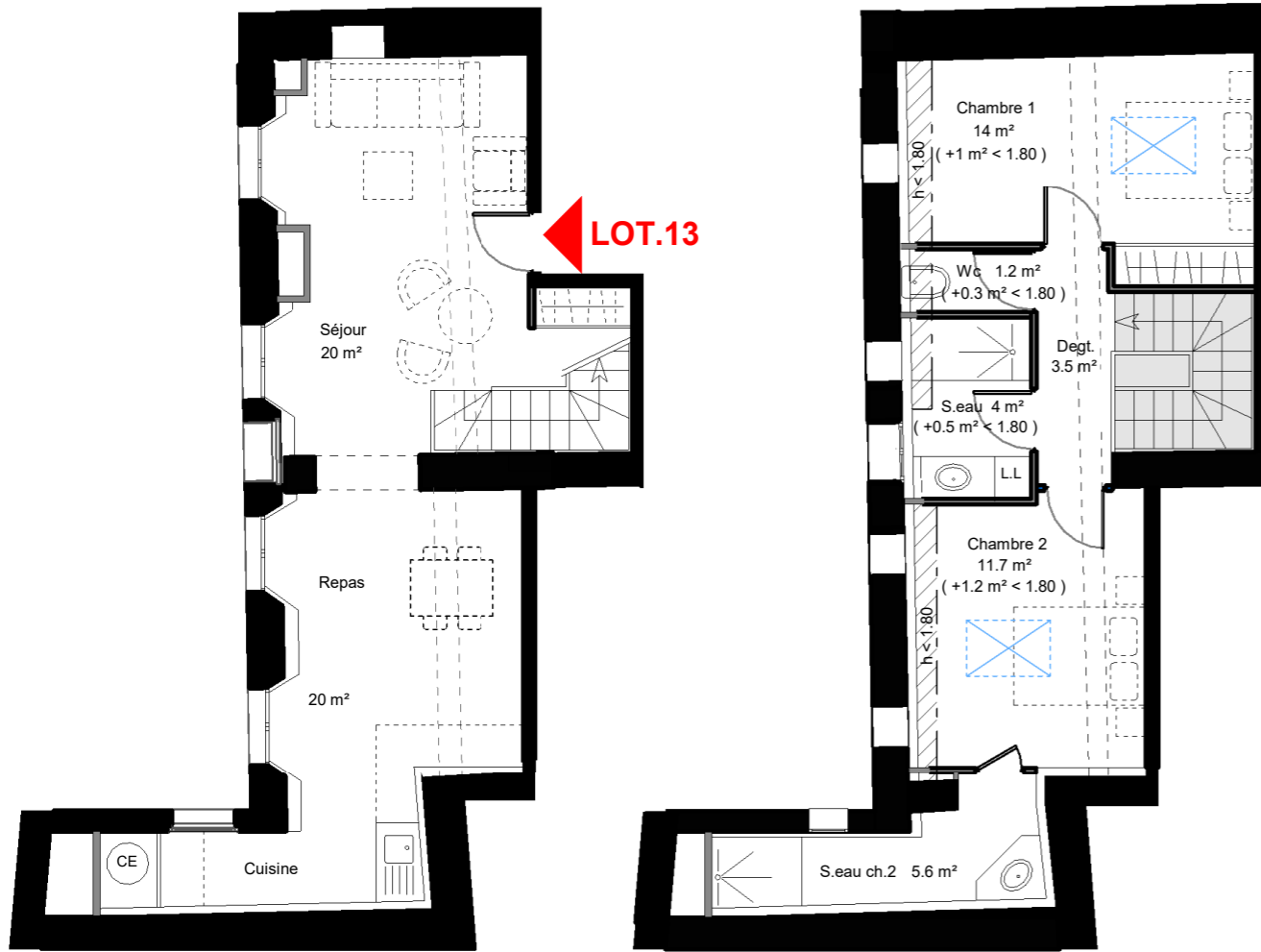


MAI 2022

Plans commerciaux pouvant faire l'objet de modifications dues à des impératifs d'ordre techniques, administratifs ou nominatifs. Les côtes ou surfaces sont données à titre indicatif avant l'établissement des plans définitifs.



Appartement n°13 - DUPLEX



NIVEAU 2 40 m²

NIVEAU 3 40 m² + 3 m² < 1.80 m



Plans commerciaux pouvant faire l'objet de modifications dues à des impératifs d'ordre techniques, administratifs ou nominatifs. Les côtes ou surfaces sont données à titre indicatif avant l'établissement des plans définitifs.

RESIDENCE

EL BOCA - BOCA

1 rue Antoine Queya 66000 PERPIGNAN

APPARTEMENT n° 13 duplex

TYPE	T3
NIVEAUX	Niveaux 2 et 3

SURFACE HABITABLE

NIVEAU 2

Séjour	20.00 m²
Repas - cuisine	20.00 m²

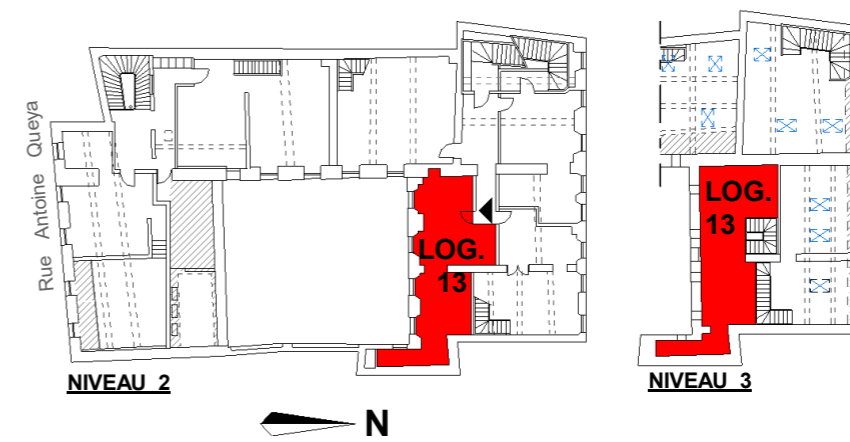
Sous total niv.2 40 m²

NIVEAU 3

Chambre 1	14.00 m² + 1.0 m² < 1.80
Chambre 2	11.70 m² + 1.2 m² < 1.80
S.eau	4.00 m² + 0.5 m² < 1.80
S.eau de ch.2	5.60 m²
Wc	1.20 m² + 0.3 m² < 1.80
Dégagement 2	3.50 m²

Sous total niv.3 40 m² + 3 m² < 1.80

TOTAL 80 m² + 3 m² < 1.80

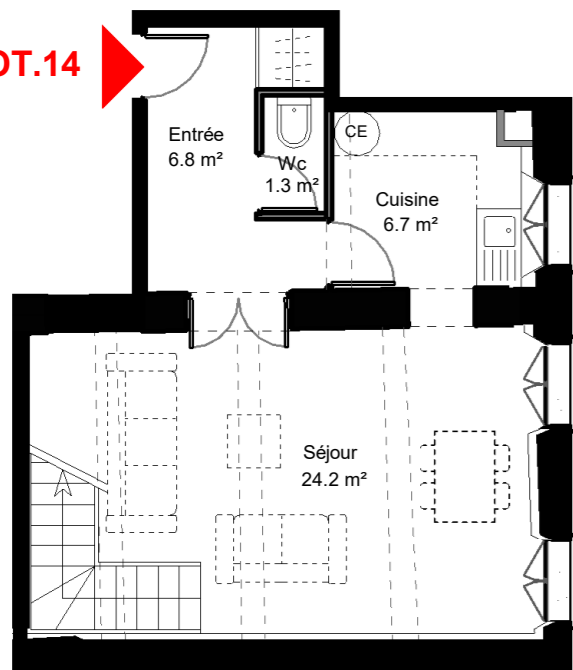


MAI 2022

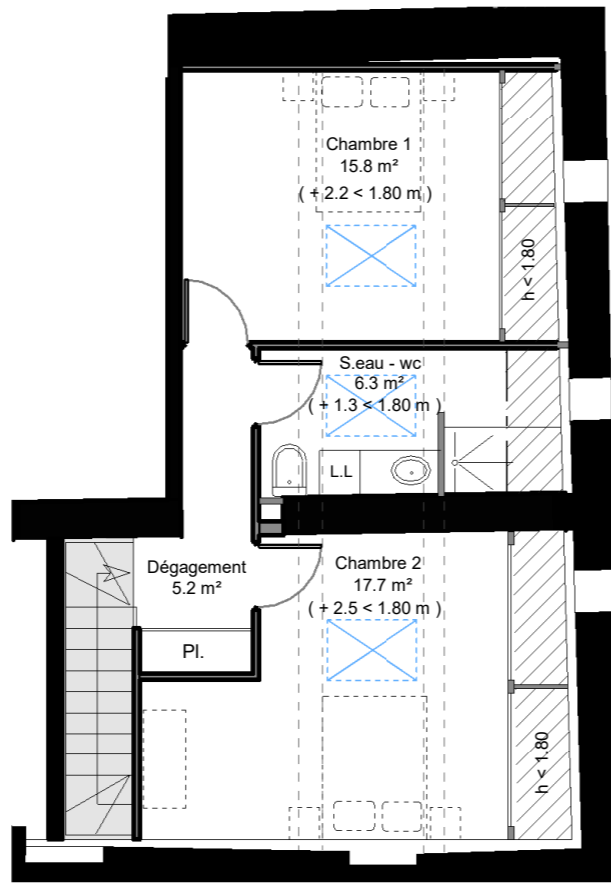


Appartement n°14 - DUPLEX

LOT.14



NIVEAU 2 39 m²



NIVEAU 3 45 m² + 6 m² < 1.80 m



Plans commerciaux pouvant faire l'objet de modifications dues à des impératifs d'ordre techniques, administratifs ou nominatifs. Les côtes ou surfaces sont données à titre indicatif avant l'établissement des plans définitifs.

RESIDENCE

EL BOCA - BOCA

1 rue Antoine Queya 66000 PERPIGNAN

APPARTEMENT n° 14 duplex

TYPE	T3
NIVEAUX	Niveaux 2 et 3

SURFACE HABITABLE

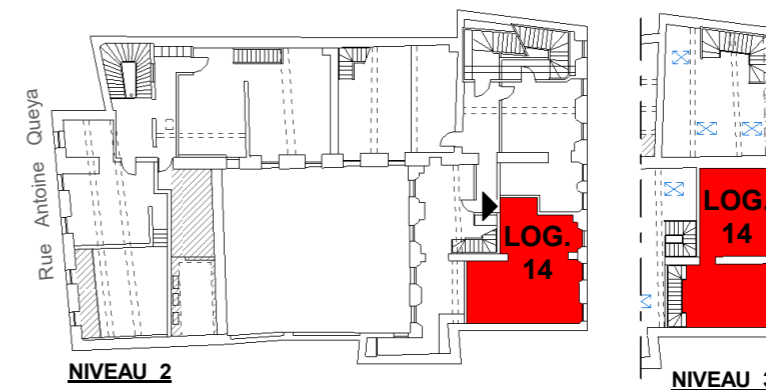
NIVEAU 2

Séjour	24.20 m ²
Cuisine	6.70 m ²
Wc	1.30 m ²
Entrée	6.80 m ²
Sous total niv.2	39 m²

NIVEAU 3

Chambre 1	15.80 m ² + 2.2 m ² < 1.80
Chambre 2	17.70 m ² + 2.5 m ² < 1.80
S.eau	6.30 m ² + 1.3 m ² < 1.80
Dégagement 2	5.20 m ²
Sous total niv.3	45 m² + 6 m² < 1.80

TOTAL 84 m² + 6 m² < 1.80

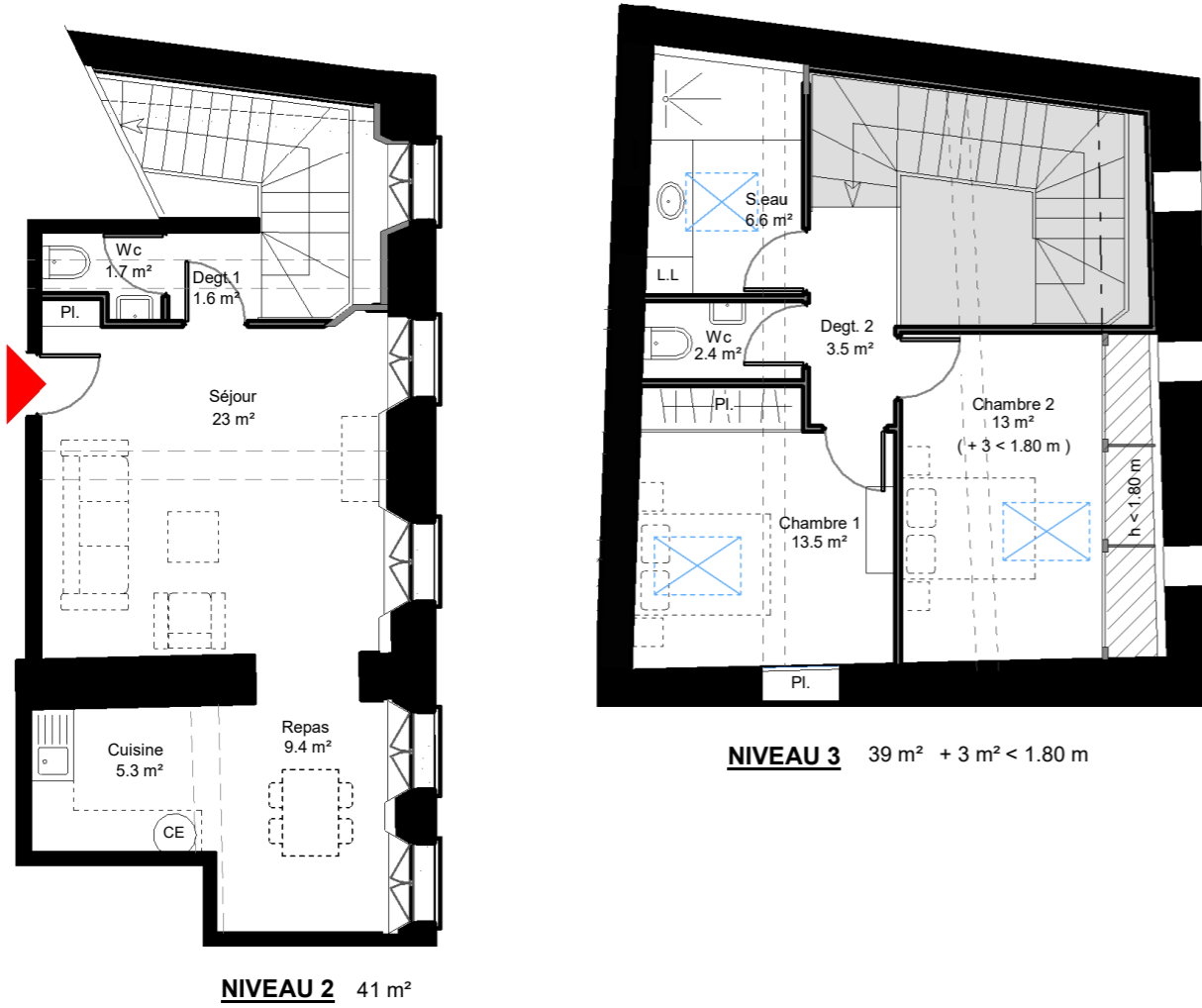


MAI 2022



Appartement n°15 - DUPLEX

LOT. 15



Plans commerciaux pouvant faire l'objet de modifications dues à des impératifs d'ordre techniques, administratifs ou nominatifs. Les côtes ou surfaces sont données à titre indicatif avant l'établissement des plans définitifs.

RESIDENCE

EL BOCA - BOCA

1 rue Antoine Queya 66000 PERPIGNAN

APPARTEMENT n° 15 duplex

TYPE	T3
NIVEAUX	Niveaux 2 et 3

SURFACE HABITABLE

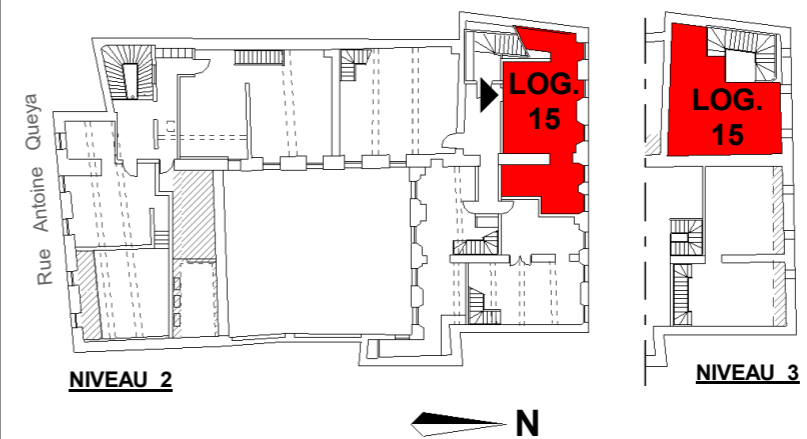
NIVEAU 2

Séjour	23.00 m ²
Repas	9.40 m ²
Cuisine	5.30 m ²
Wc	1.70 m ²
Dégagement 1	1.60 m ²
Sous total niv.2	41 m²

NIVEAU 3

Chambre 1	13.50 m ²
Chambre 2	13.00 m ² + 3 m ² < 1.80
S.eau	6.60 m ²
Wc	2.40 m ²
Dégagement 2	3.50 m ²
Sous total niv.3	39 m² + 3 m² < 1.80

TOTAL 80 m² + 3 m² < 1.80



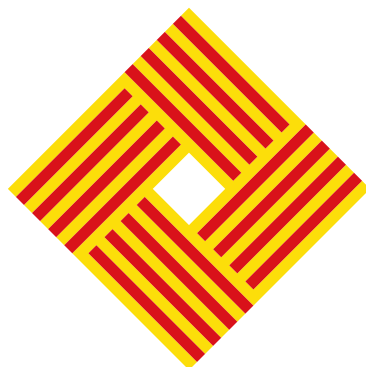
MAI 2022

Une réalisation by



EL BOCA-BOCA

PERPIGNAN - LOI MALRAUX



Commercialisation exclusive réalisée par **ATYPIC IMMO**

Théo SINTES

Conseil en gestion de patrimoine

+33 6 22 48 08 05
theo.sintes@atypic-immo.fr

Alain BARDIZBANIAN

Conseil en gestion de patrimoine

+33 6 77 19 30 91
ab@atypic-immo.fr

